

		СЕРВИСНЫЙ БЮЛЛЕТЕНЬ
Сервисная кампания		Номер: SB-2023-018
		Кампания: \ 23RG1103-KX11010
Регион: Россия		Группа: Электрооборудование
Модель: Monjaro (KX11)		Дата публикации: 08.11.2023
Год модели: \ 2023		Дата окончания: 03.11.2024
Довести до сведения:	<input type="checkbox"/> Директор ■ Сервис-менеджер ■ Отдел продаж <input checked="" type="checkbox"/> Отдел предпродажной подготовки <input type="checkbox"/> Отдел запасных частей ■ Отдел послепродажного обслуживания ■ Отдел гарантии	
Тема: Обновление программного обеспечения модуля PAS, для улучшения изображения с камеры заднего вида в темное время суток на а\м Geely Monjaro (KX11)		

ОПИСАНИЕ

При обращении клиента с жалобой на недостаточно четкое (чрезмерно затемнённое) изображение с камеры заднего вида в темное время суток, необходимо выполнить обновление программного обеспечения модуля PAS.



Борисов О.В.
Старший директор по
послепродажному обслуживанию
ООО «ДЖИЛИ-МОТОРС»

ПОРЯДОК ПРОВЕДЕНИЯ РАБОТ

1. При обращении клиента с жалобой на недостаточно четкое (чрезмерно затемнённое) изображение с камеры заднего вида в темное время суток, необходимо выполнить работы согласно изложенной в настоящем бюллетене технологической информации.
2. Выставить гарантийную рекламацию в соответствии с гарантийной политикой.

ГАРАНТИЙНАЯ ИНФОРМАЦИЯ

Тип рекламации	Код производителя	Работа/код
Normal claim	996105	Программирование модуля PAS KX11708820 – 0,3 н/ч

Также остаются в силе прочие требования по оформлению рекламаций в соответствии с действующей Гарантийной политикой Geely.

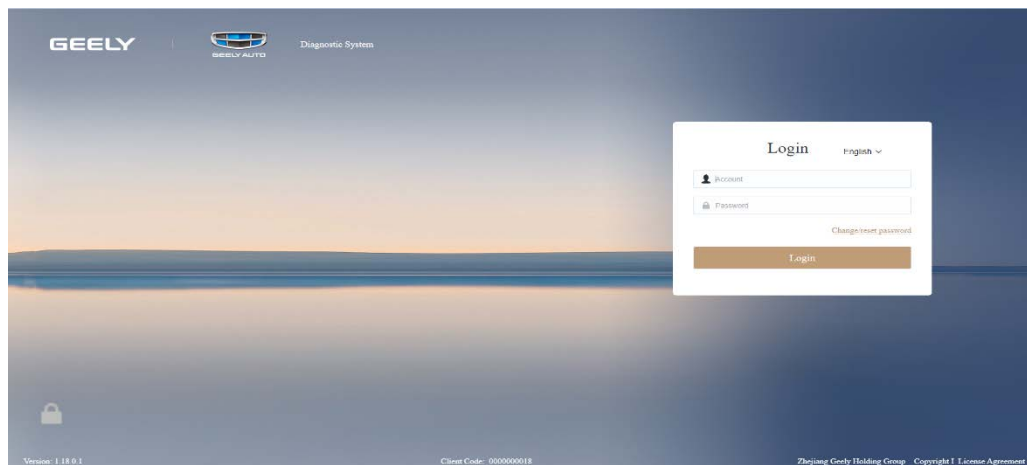
ТЕХНОЛОГИЧЕСКАЯ ИНФОРМАЦИЯ

Обновление программного обеспечения модуля PAS

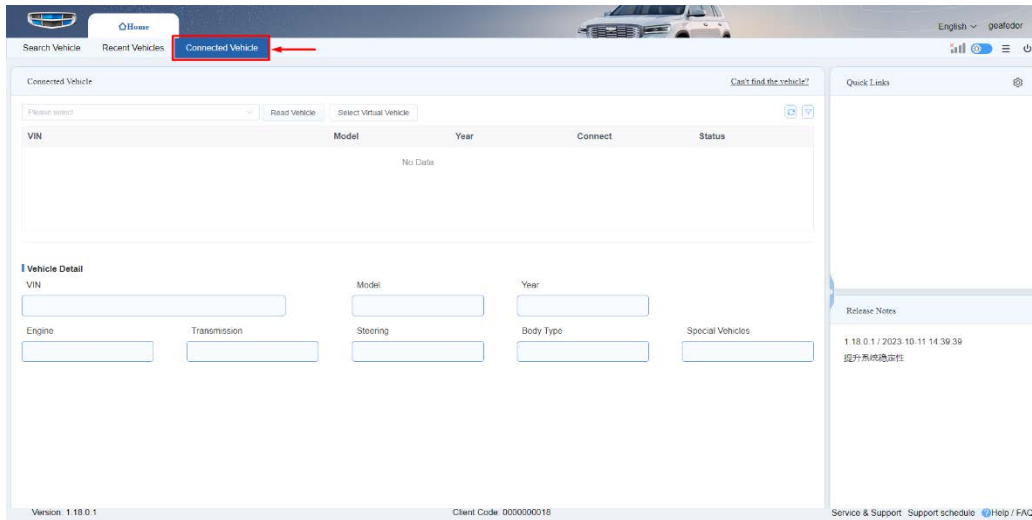
- Перед обновлением обязательно подключите зарядное устройство к АКБ
- Перед обновлением подключите ноутбук к зарядному устройству
- В процессе обновления не допускаются какие-либо действия с автомобилем

Предупреждение: в процессе обновления программного обеспечения напряжение АКБ не должно опускаться ниже 12.4 В. В противном случае это может привести к сбою процесса программирования и выходу из строя модуля PAS. Пожалуйста, убедитесь, что зарядное устройство имеет достаточную мощность, для обеспечения необходимого уровня напряжения бортовой сети.

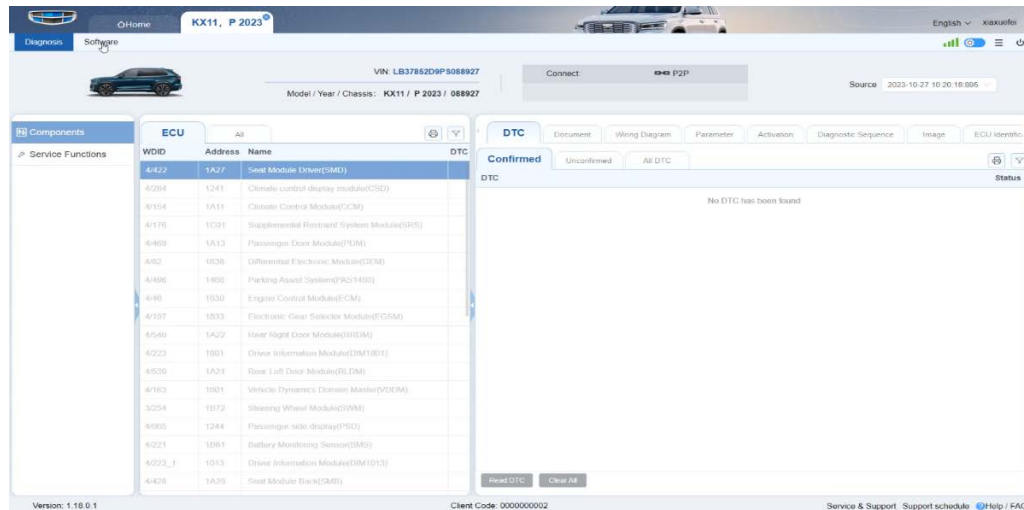
1. Убедитесь, что компьютер подключен к сети Internet.
2. Включите зажигание длительным нажатием на выключатель старт/стоп (более 6 секунд), убедитесь, что **двигатель выключен**, автомобиль неподвижен, **а водительская дверь открыта**.
3. Подключите диагностическое оборудование **GLDS 2.0** к автомобилю. Введите **Имя Пользователя** и **Пароль** и начните диагностический сеанс.



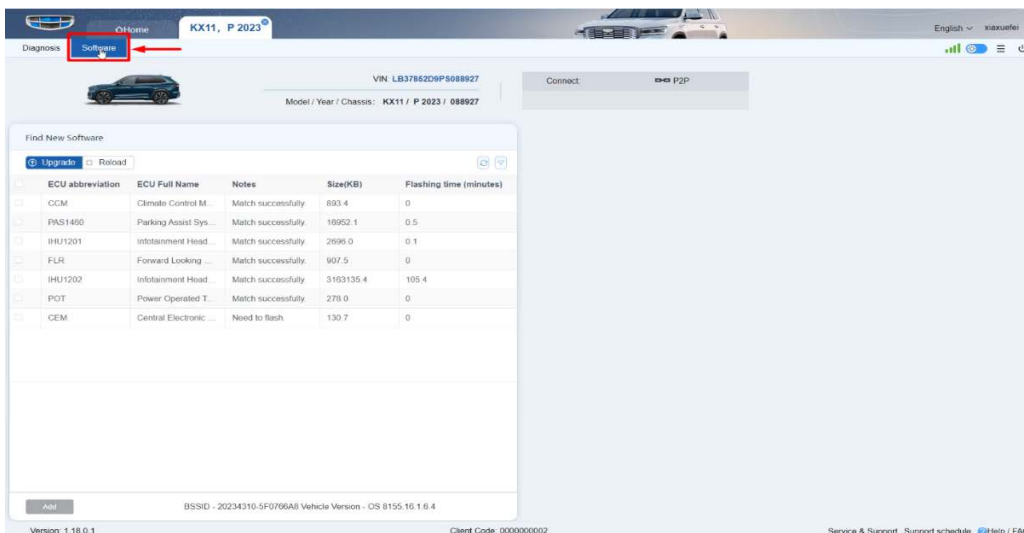
- Выберите вкладку **Connected Vehicles**, система выполнит подключение к автомобилю и идентифицирует его



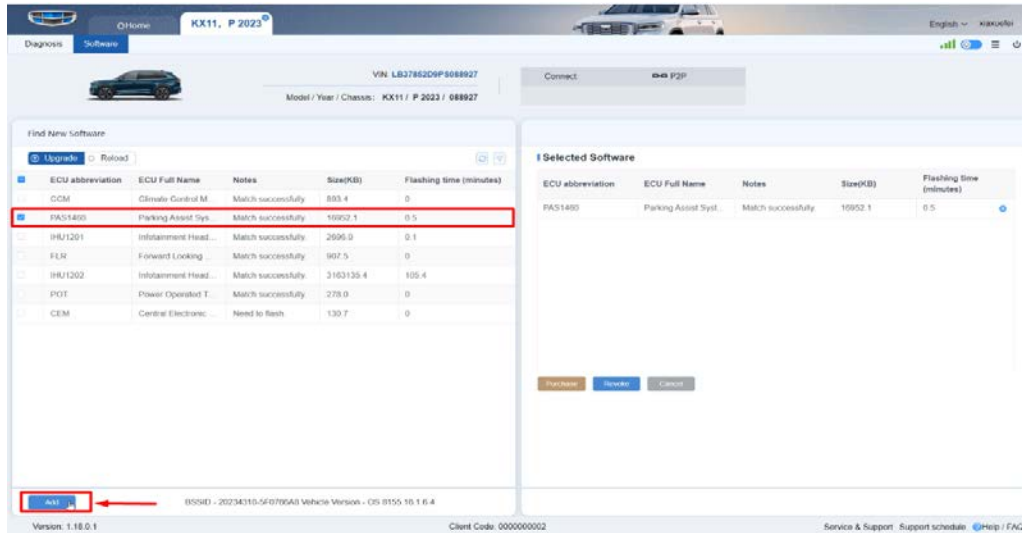
- Нажмите клавишу **Connect** и дождитесь, пока система выполнит опрос всех модулей



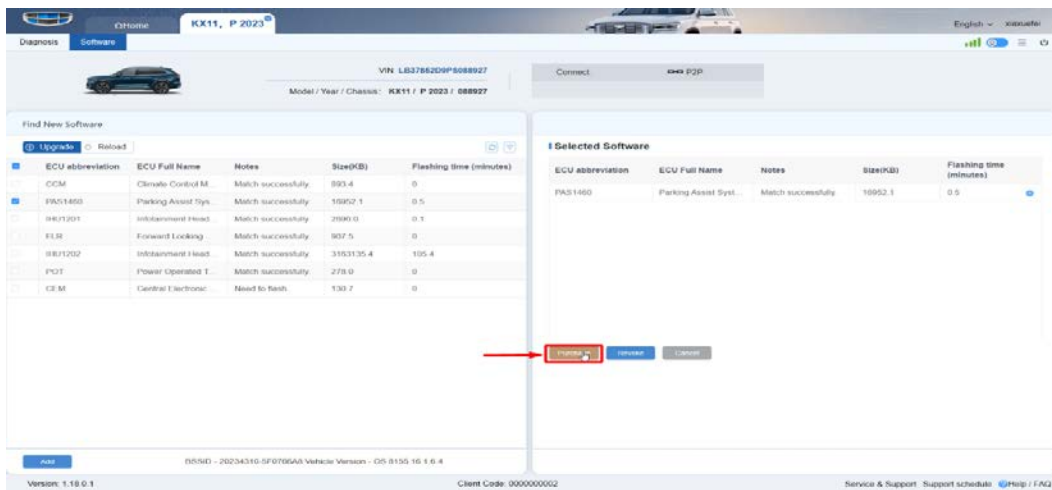
- Выберите пункт **Software**



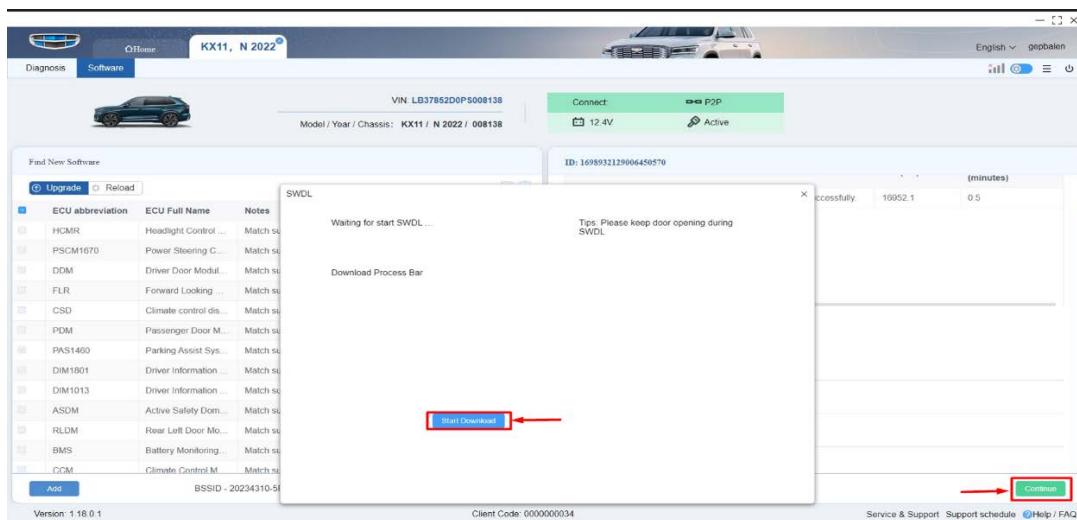
7. Выберите пункт PAS 1460 и нажмите клавишу Add



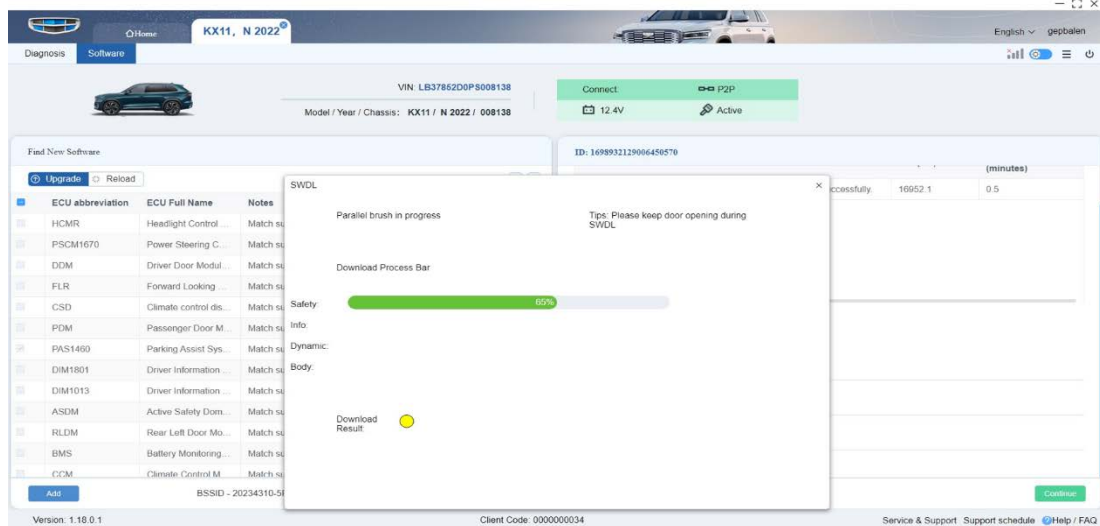
8. Выберите Purchase, дождитесь загрузки файла и нажмите Continue



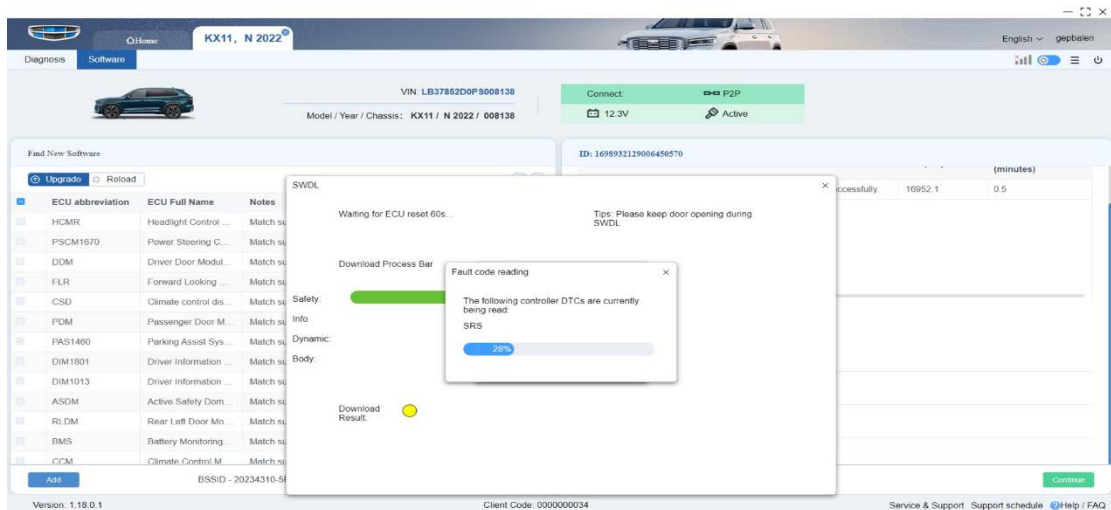
9. Выберите Start Download



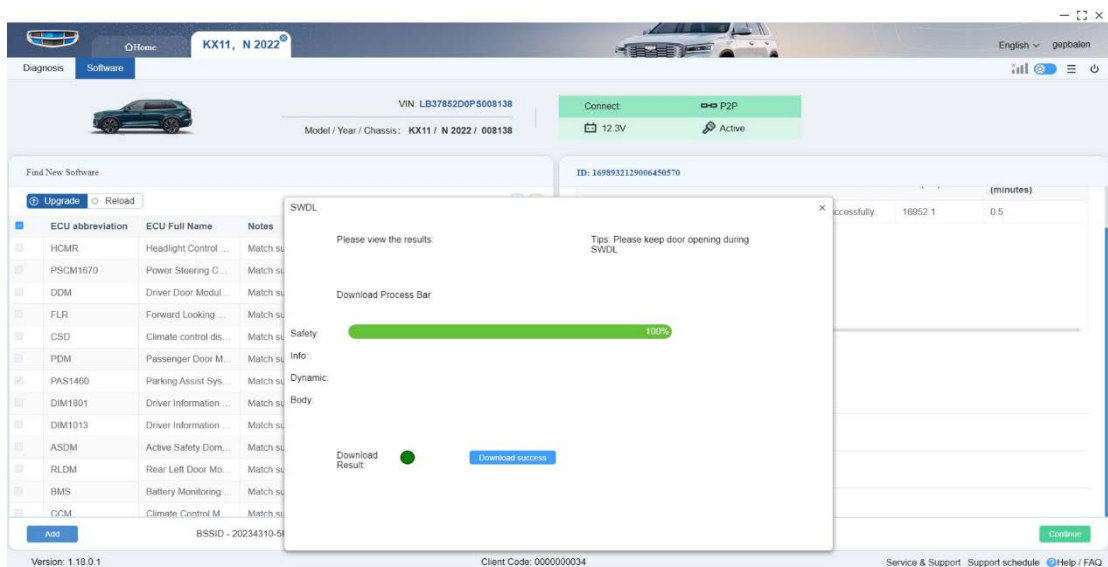
10. Дождитесь загрузки файла (система может автоматически выключить/включить зажигание)



11. После загрузки файла система проверит версии ПО и удалит коды неисправностей в автоматическом режиме



12. Нажмите Download success для завершения процесса обновления ПО



13. После обновления проверьте работу камеры заднего вида

14. Оформите гарантийную рекламацию, в соответствии с гарантийной политикой